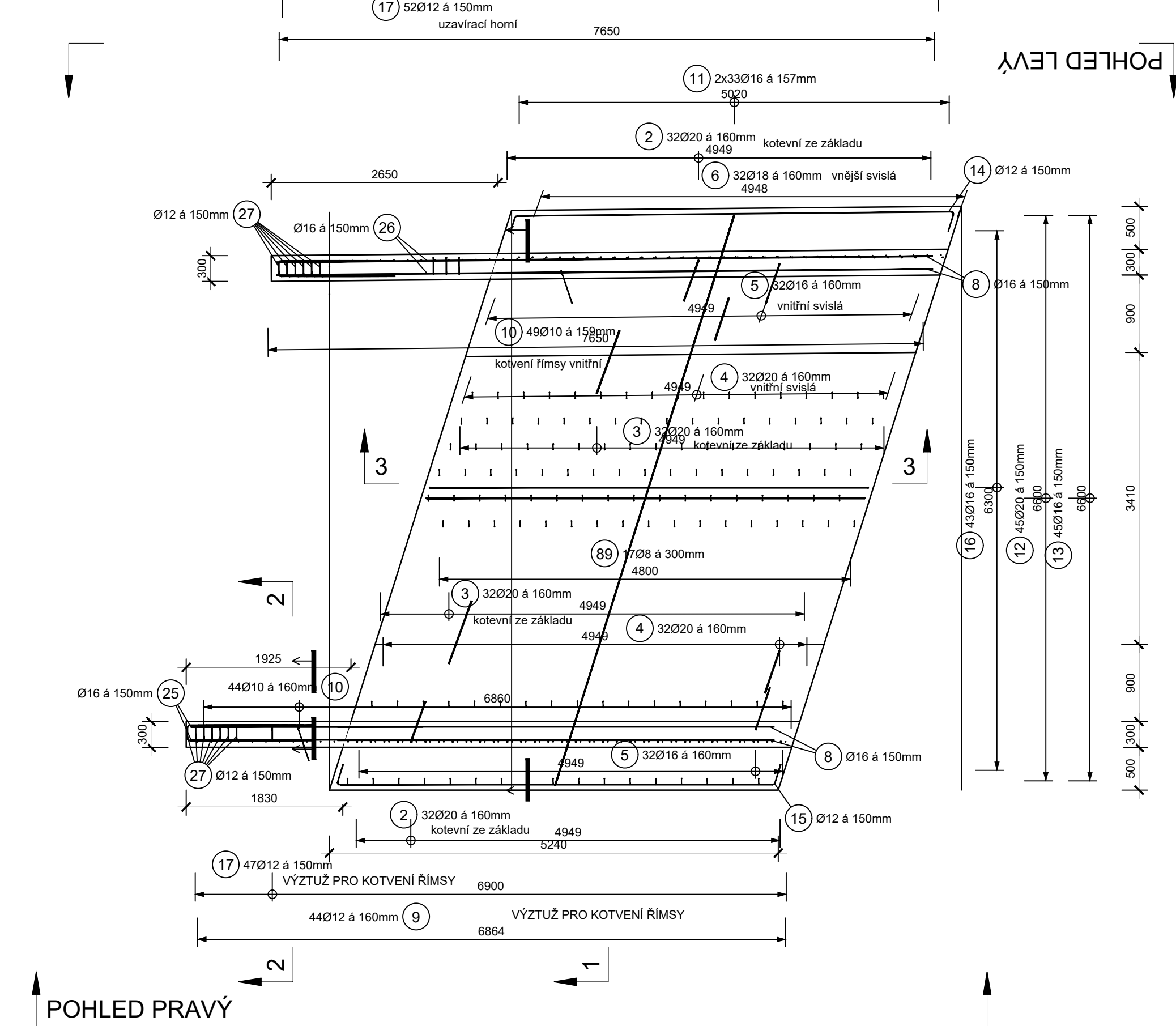
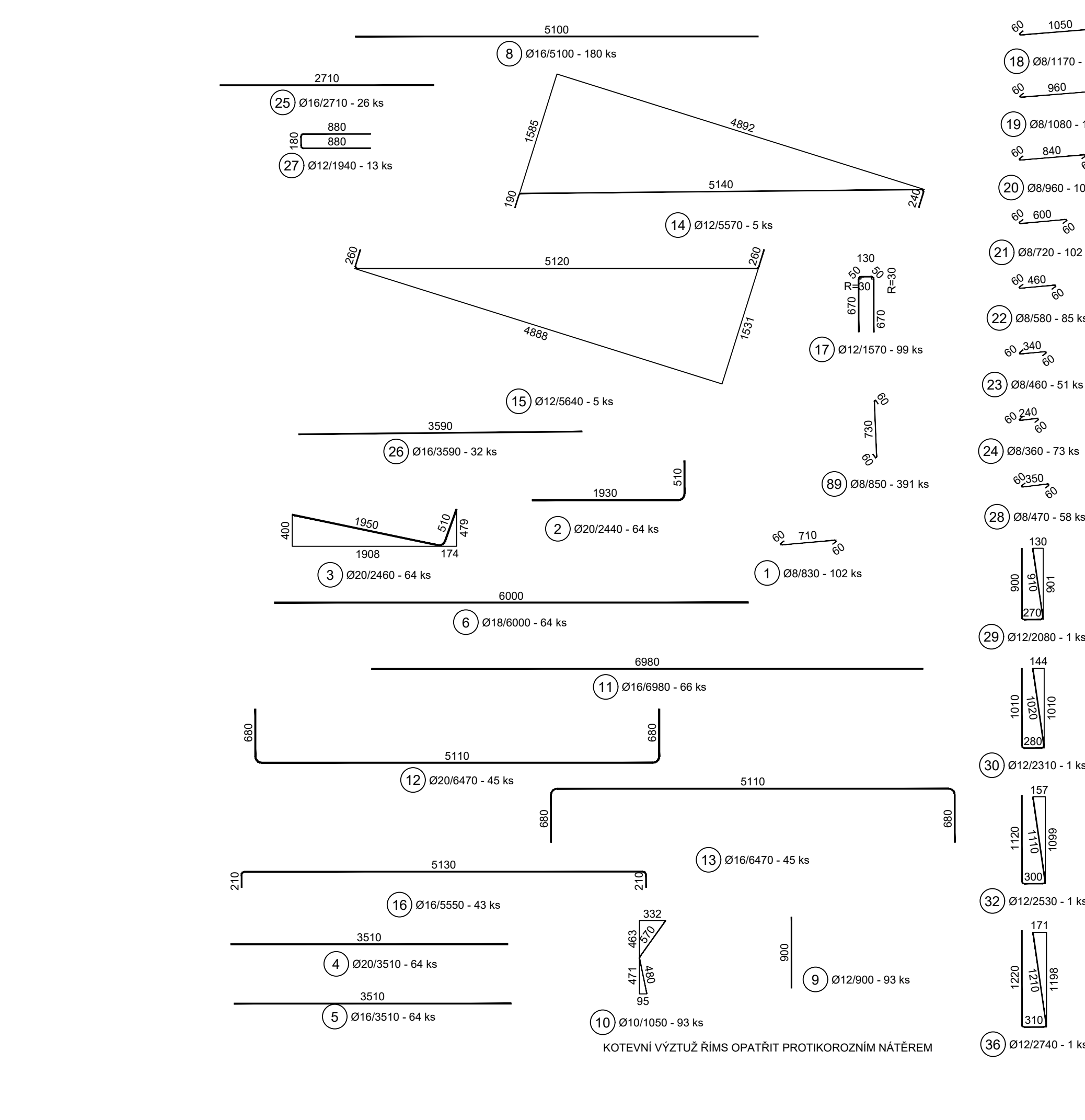
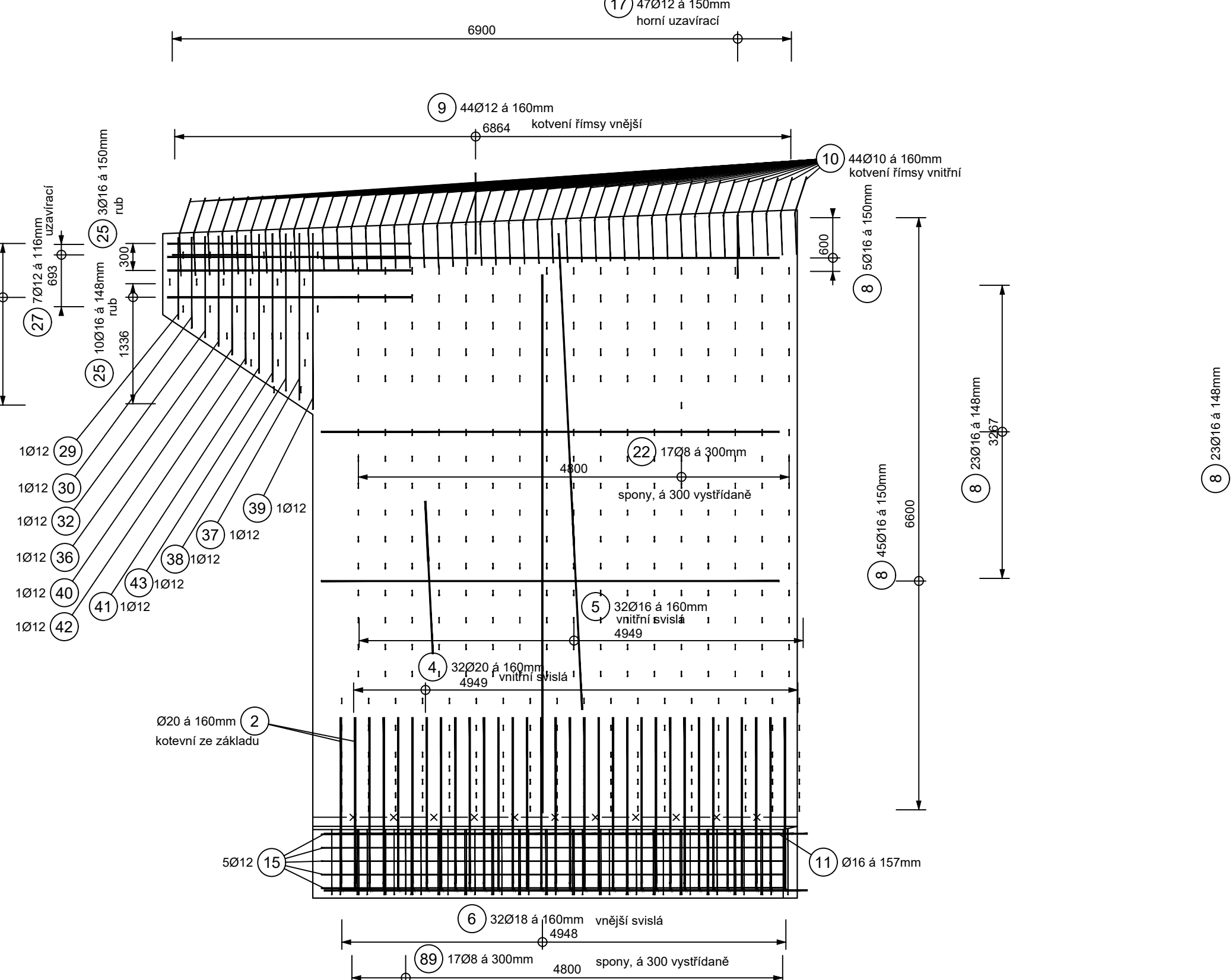


PŮDORYS M 1:50

KŘÍDLA U OPĚRY 1

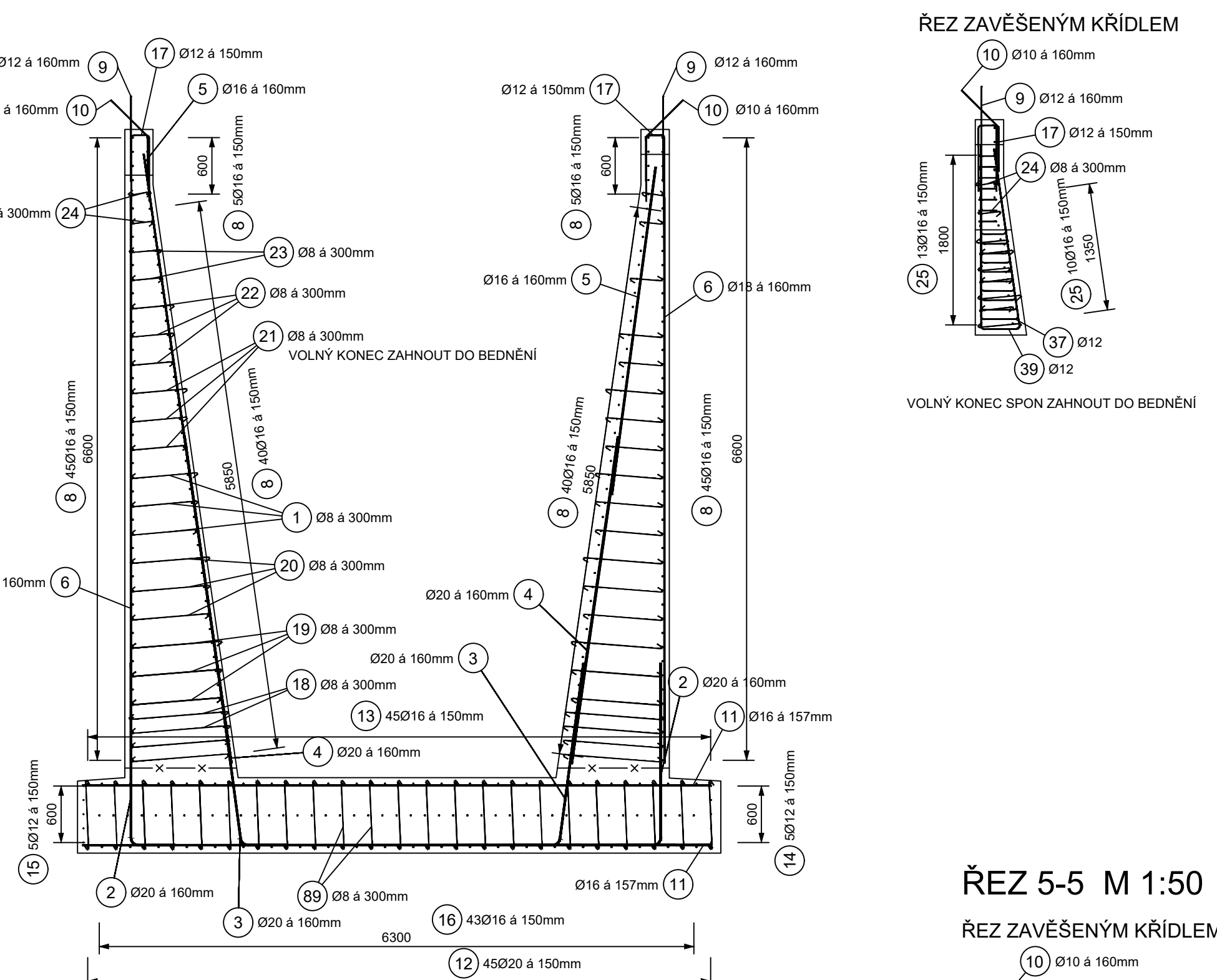


POHLED PRÁVÝ M 1:50



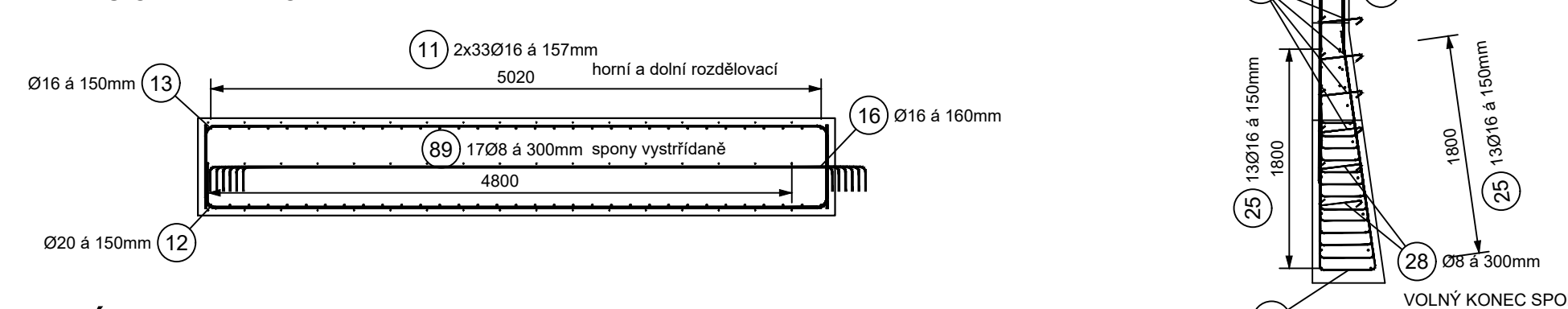
ŘEZ 1-1 M 1:50

KŘÍDLA U OPĚRY 1

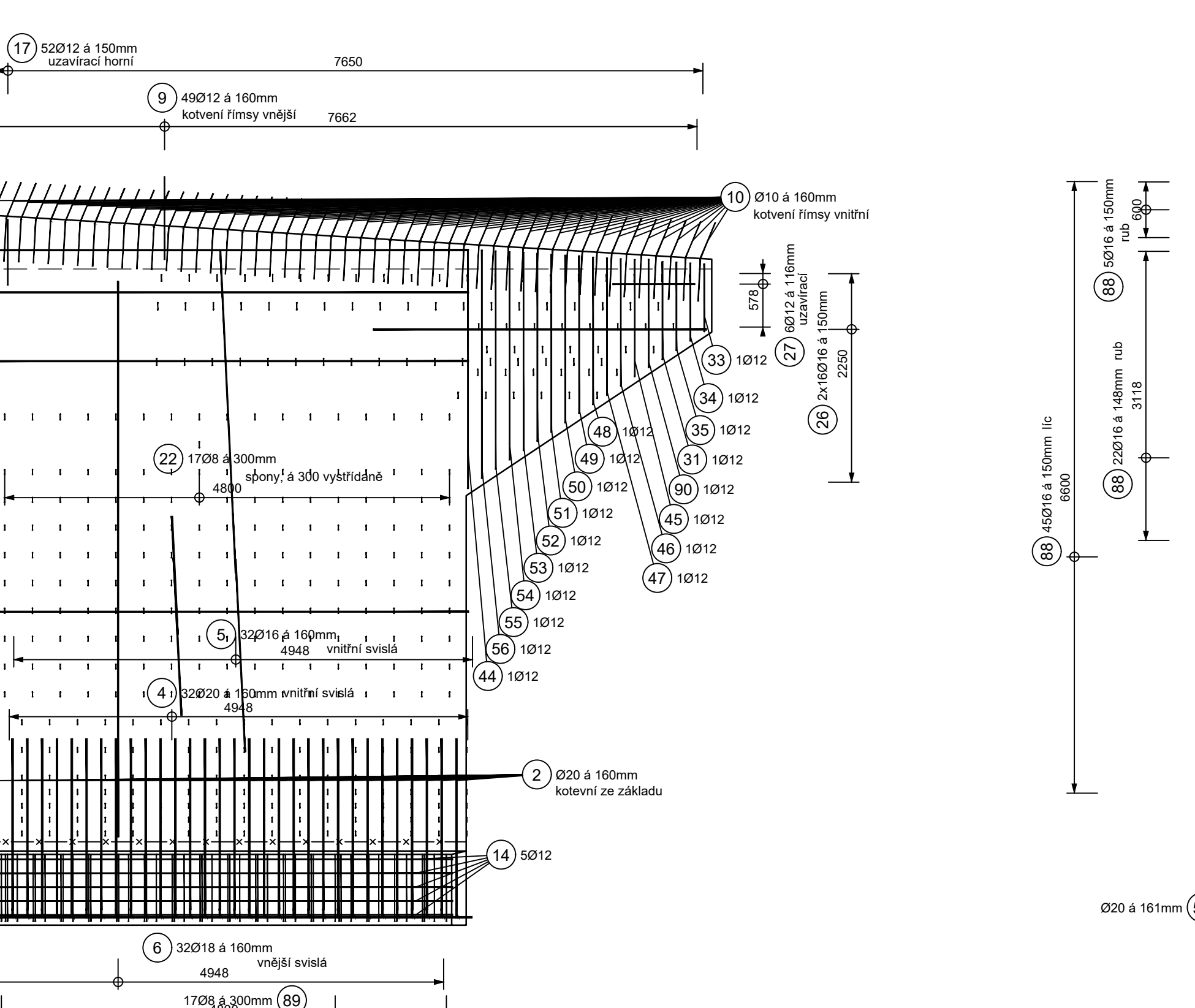


ŘEZ 3-3 M 1:50

KŘÍDLA U OPĚRY 1 - PODÉLNÝ ŘEZ ZÁKLADEM



POHLED LEVÝ M 1:50



TABULKA VÝZTUŽE - KŘÍDLA OPĚRY 1									
Č.	D	Délka	Počet	Délka					
pol.	[mm]	[m]	ks.	8	10	12	16	18	20
1	8	0,830	102	84,660					
2	20	2,440	64					156,160	
3	20	2,460	64					157,440	
4	20	3,510	64					224,640	
5	16	3,510	64					224,640	
6	18	6,000	64					384,000	
8	16	5,100	160					918,000	
9	12	0,900	93					83,700	
10	10	1,050	93		97,650			460,680	
11	16	6,980	160					291,150	
12	20	6,470	45					291,150	
13	16	6,470	45					291,150	
14	12	5,570	5		27,850			238,650	
15	12	5,640	5		28,200			238,650	
16	16	5,550	43					155,430	
17	12	1,570	98					25,220	
18	8	1,170	144	168,480					
19	8	1,080	108	116,640					
20	8	0,980	102	97,620					
21	8	0,720	102	73,440					
22	8	0,580	85	48,300					
23	8	0,490	51	23,460					
24	8	0,380	73	26,280					
25	16	2,710	26		70,480				
26	16	3,500	32		114,880				
27	12	1,940	13		25,220				
28	8	0,470	58	27,260					
29	12	2,080	1	2,080					
30	12	2,310	1	2,310					
31	12	2,490	1	2,490					
32	12	2,530	1	2,530					
33	12	1,740	1	1,740					
34	12	1,970	1	1,970					
35	12	2,210	1	2,210					
36	12	2,740	1	2,740					
37	12	4,070	1	4,070					
38	12	3,850	1	3,850					
39	12	4,290	1	4,290					
40	12	3,970	1	3,970					
41	12	3,410	1	3,410					
42	12	3,180	1	3,180					
43	12	1,830	1	1,830					
44	12	5,690	1	5,690					
45	12	2,870	1	2,870					
46	12	3,110	1	3,110					
47	12	3,340	1	3,340					
48	12	3,580	1	3,580					
49	12	3,810	1	3,810					
50	12	4,040	1	4,040					
51	12	4,270	1	4,270					
52	12	4,500	1	4,500					
53	12	4,740	1	4,740					
54	12	4,970	1	4,970					
55	12	5,210	1	5,210					
56	12	5,440	1	5,440					
59	8	0,850	391	332,350					
60	12	2,690	1	2,690					
Celková délka				999,8	97,7	422,0	2318,5	384,0	829,4
Specifická hmotnost				0,295	0,017	0,088	1,578	1,998	2,468
Hmotnost [kg]				384,9	60,3	374,8	3658,5	767,2	2045,3
Prostředí [kg]									365,0
Hmotnost celkem									7666,0

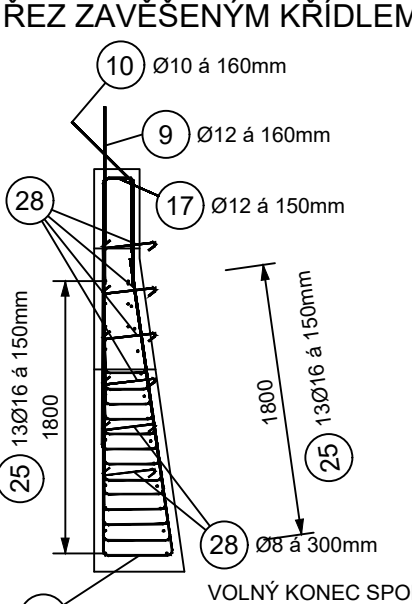
ŘEZ 2-2 M 1:50

ŘEZ ZAVĚŠENÝM KŘÍDELEM



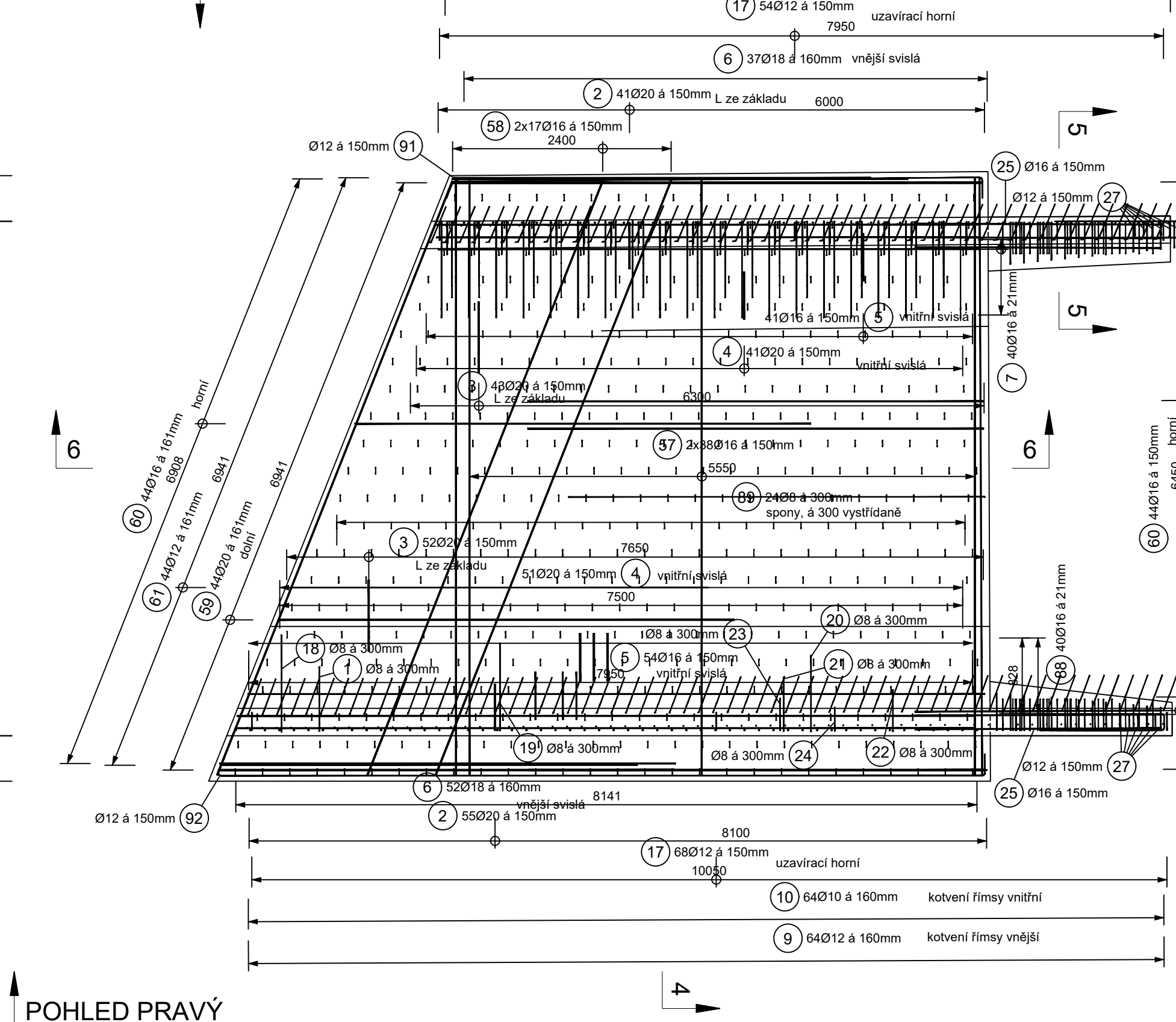
ŘEZ 5-5 M 1:50

ŘEZ ZAVĚŠENÝM KŘÍDELEM

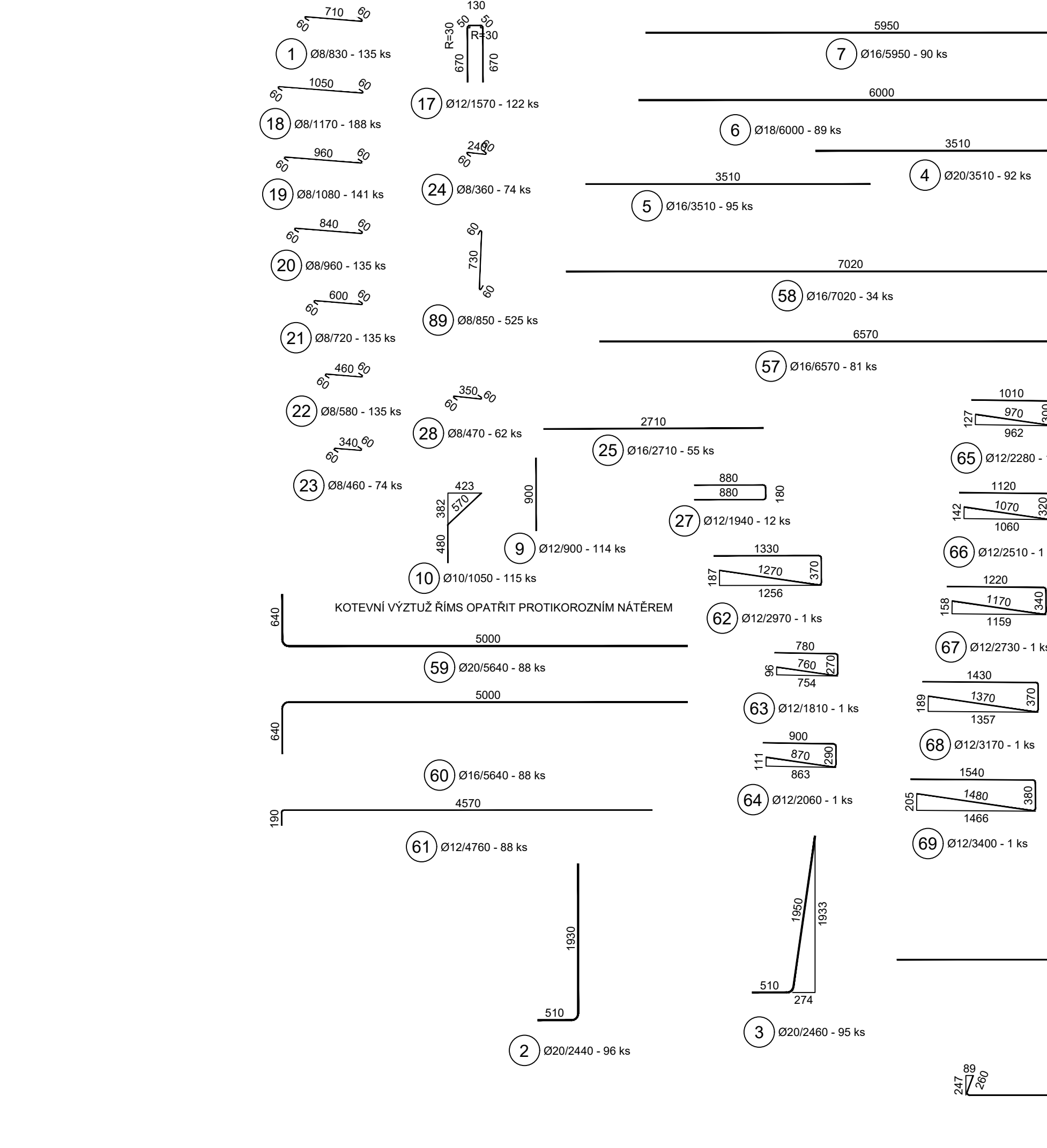
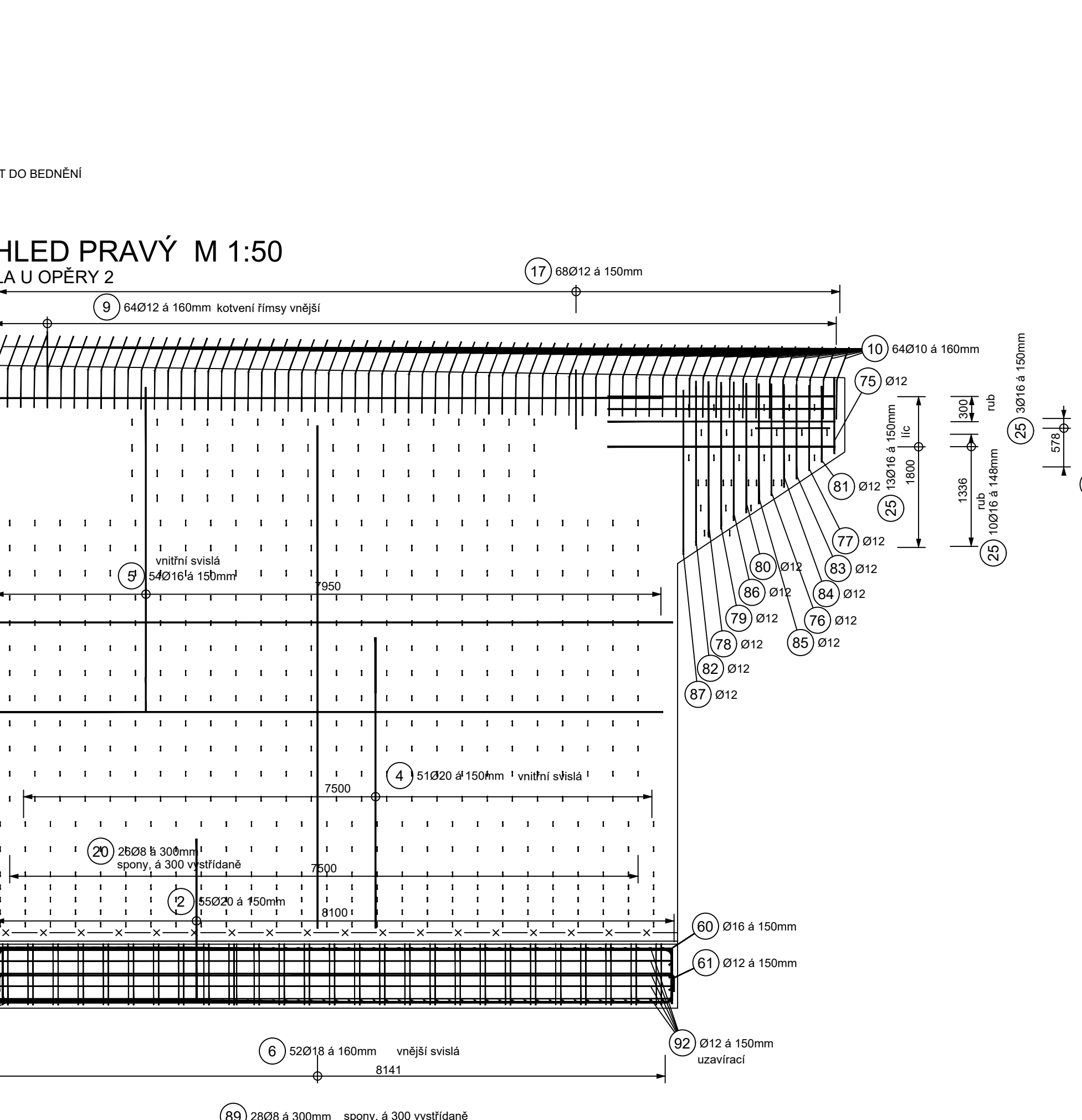


PŮDORYS M 1:50

KŘÍDLA U OPĚRY 2

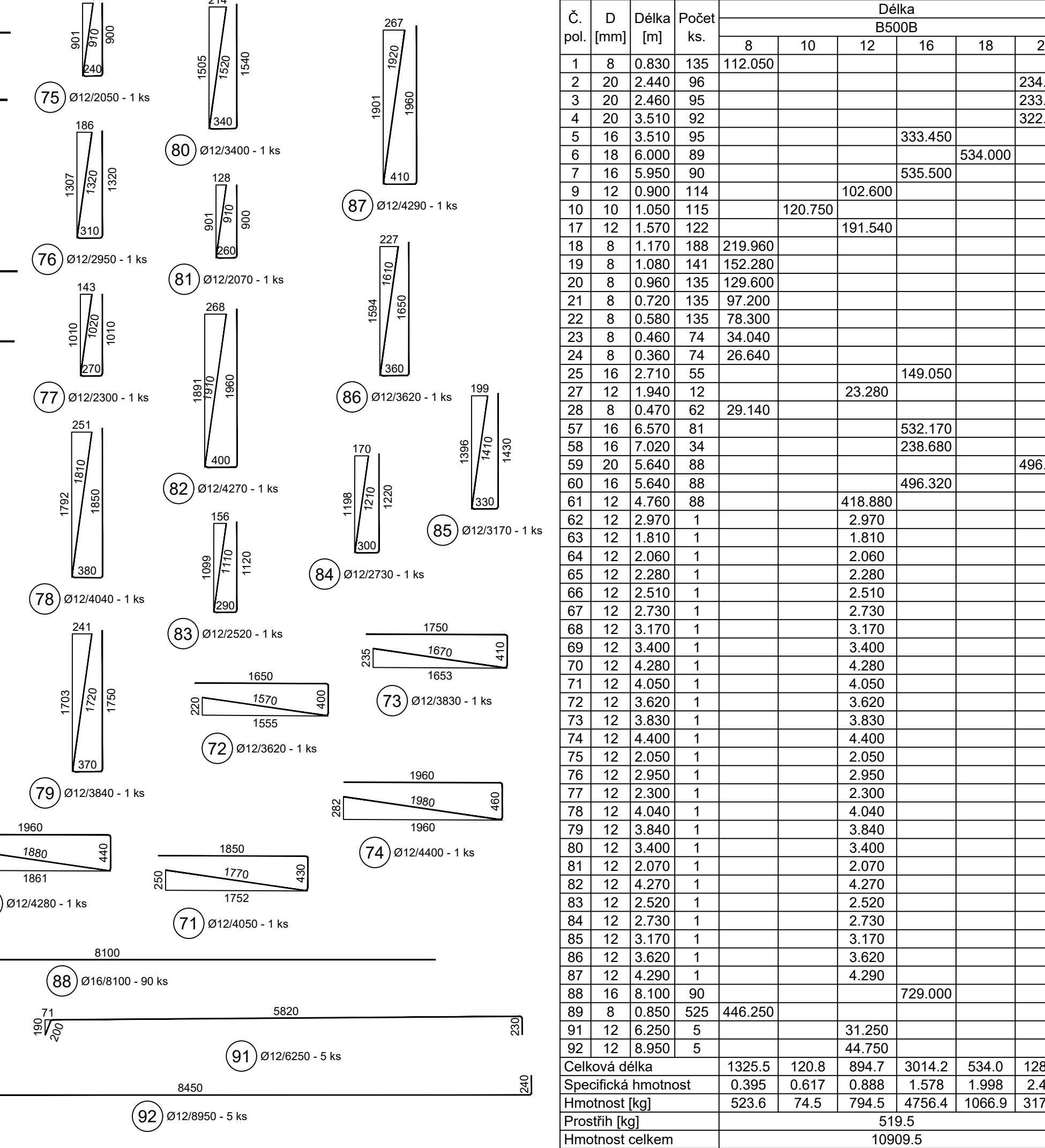
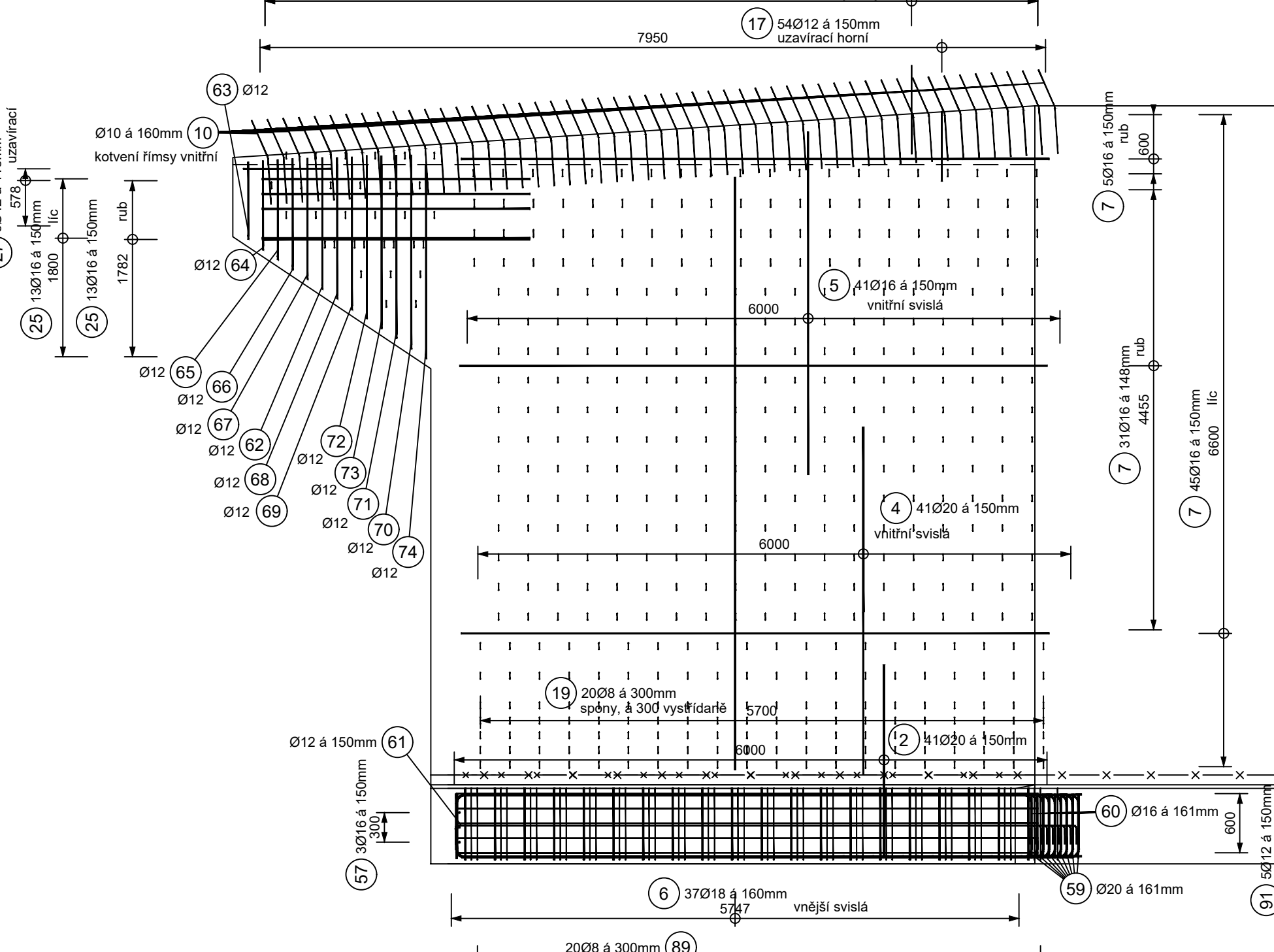


POHLED PRÁVÝ



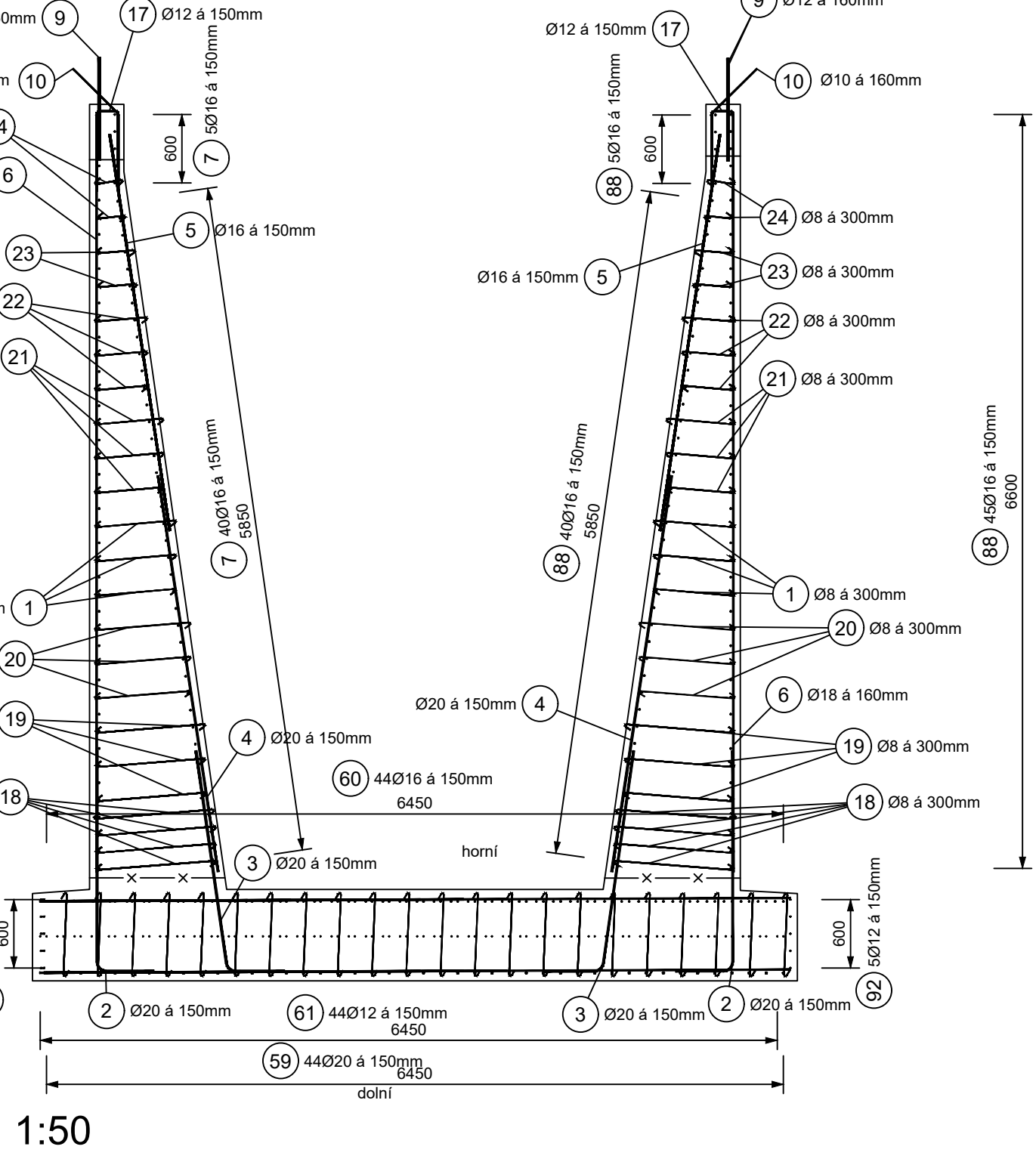
POHLED LEVÝ M 1:50

KŘÍDLA U OPĚRY 2



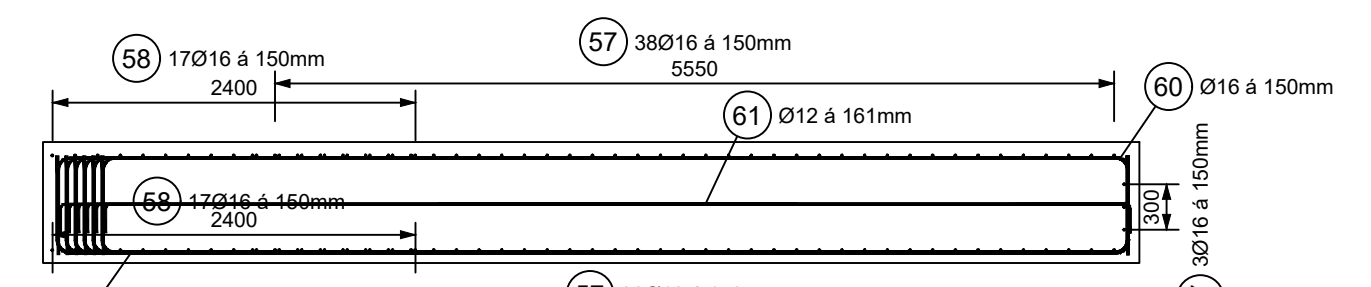
ŘEZ 4-4 M 1:50

KŘÍDLA U OPĚRY 2



ŘEZ 6-6 M 1:50

KŘÍDLA U OPĚRY 2 - PODÉLNÝ ŘEZ ZÁKLADEM



POZNÁMKA:

- VEŠKERÁ VÝZTUŽ PROCHÁZEJÍCÍ PRACOVNÍ SPÁROU BUDE OPATŘENA PROTIKORZNÍM NATĚREM DO VZDÁLENOSTI 50 mm OD HRANY PRACOVNÍ SPÁRY
- SPONY BUDOU VYROBENY S JEDNÍM KONCEM OTEVŘENÝM
- TRMINKY BUDOU VYROBENY JAKO UZAVŘENÉ
- UVADĚNÉ DÉLKY JSOU VYZNAČENY K VNĚJŠÍMU LÍCI PRUTU
- CELKOVÉ DÉLKY VLOŽEK JSOU STŘEŽNÉ DÉLKY PRUTŮ
- POLOMĚRY OHÝBÁNÍ DLE ČSN EN 1992-1-1, POKUD NENÍ UVEDENO JINAK

- VÝZTUŽ ARMOKOŠE BUDE PO OBVODĚ PROVÁŘENA SVÁRY DÉLKY 100 mm (PROVÁŘI SE VŠECHNY PRUTY V ROZCH PAK VE VZDÁLENOSTI CCA 1,0 m. VÍSILÉ PRUTY BUDOU V MÍSTĚ STYKOVÁNÍ VZÁJEMNĚ SVÁŘENY SVÁRY DÉLKY 100 mm. V MÍSTĚ STYKOVÁNÍ BUDE DÁLE PŘIVÁŘEN VODOROVNÝ PRUT BODOVÝMI SVÁRY PRO VÝVOD VÝZTUŽE DLE TP 124. TRMINKY BUDOU BODOVĚ SVÁŘENY ALESPŇ S JEDNÍM PRUTEM ROZDĚLOVACÍ VÝZTUŽE. PŘI PROVÁDĚNÍ ARMOKOŠŮ BUDE MIN. 50% SPOJŮ PROVEDENO ELEKTRICKÝM SVÁREM A ZBYVÁJÍCÍ ČÁST VÁZACÍM DRÁTEM.
- PROPOJENÁ VÝZTUŽ SE VYVĚDE DRÁTEM FEZN Ø10 mm NA POVRCH DO MĚŘICÍCH VÝVODŮ UMÍSTĚNÝCH NA KŘÍDLECH - POLOHA BUDE UPŘESNĚNA DLE DT. 3D.
- MĚŘICÍ VÝVOD Z VÝZTUŽE JE PROVEDEN PODLE TP 124 PŘÍLOHA 1 OBR. 3D.

BETONY:

- PODKLADNÍ BETON: C12/15 - X0
- ZÁKLADOVÉ PASY: C30/37 - XC4, XF1-Cl. 0,4 - Dmax 16mm - S5
- RÁMOVÉ STOUJKY A KŘÍDLA: C30/37 - XC4, XD3, XF4-Cl. 0,4 - Dmax 16mm - S5
- NOSNÁ KONSTRUKCE: C30/37 - XC4, XD3, XF4 - Cl. 0,4 - Dmax 16mm - S5

Max. průsak 20 mm podle ČSN EN 12 390-8

BETON MUSÍ SPLŇOVAT POŽADAVKY ČSN EN 206+A1 A ČSN 73 2404 - Z1

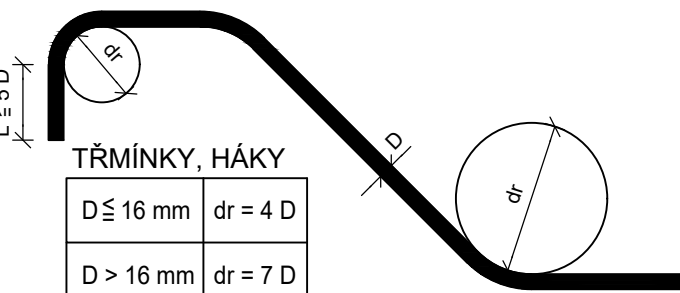
POVRCHY BETONŮ JSOU ZAŘAZENY DO NÁSLEDUJÍCÍCH KATEGORIÍ DLE TKP kap. 18, příloha 4, resp. TP ČBS 03 (2018):

VIDITELNÁ ČÁST PB3

ZASYPANÁ ČÁST PB1

BETONÁŘSKÁ OCEL B 500B (10 50S)

NEJMENŠÍ VNITŘNÍ PRŮMĚRY  
ZAKRÍVENÍ VLOŽEK dr  
PODLE ČSN EN 1992-1-1



ROZMĚRY VÝZTUŽE JSOU  
KÓTOVÁNY NA VNĚJŠÍ OKRAJ PRUTŮ!

KRYTÍ:

dle TKP 18, tab. 16-2

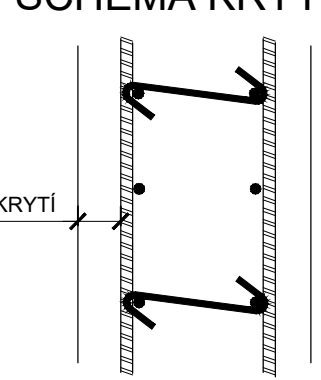
MINIMÁLNÍ KRYTÍ  $c_{min} = 45$  mm

MINIMÁLNÍ KRYTÍ MUSÍ BÝT DODRŽENO PRO VEŠKEROU VÝZTUŽ

NOMINÁLNÍ KRYTÍ  $c_{nom} = 55$  mm

TLOUŠŤKA DISTANČNÍ POLOŽKY

SCHEMA KRYTÍ



M 1:50



SOUŘADNICOVÝ SYSTÉM: S-JTSK  
VÝŠKOVÝ SYSTÉM: Bpv